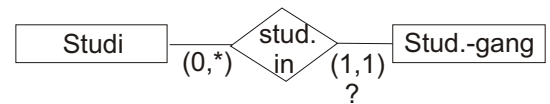
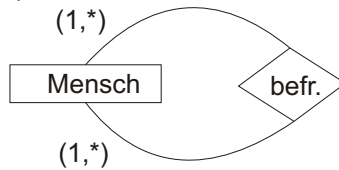
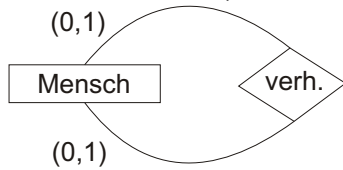


# Beziehungsmodelle

- 1:1 verheiratet mit (Mensch, Mensch)  
 1:n studiert in (Studi, Studiengang)  
 n:m befreundet sein (Mensch, Mensch)



## Bleistift/Papier

- + billig
- + keine Einarbeitung
- + keine DV-Ressourcen
- + Standort-unabhängig
- Übersichtlichkeit
- Sackgasse
- Erweiterbarkeit
- Wiederverwendbarkeit

## allgemeines Tool

- Kosten
- Einarbeitung
- DV-Ressourcen
- 0 Standort-abhängig
- + Übersichtlichkeit
- Sackgasse
- + Erweiterbarkeit
- + Wiederverwendbarkeit

## spezielles Tool

- Kosten
- Einarbeitung
- DV-Ressourcen
- Standort-abhängig
- + Übersichtlichkeit
- + keine Sackgasse
- + Erweiterbarkeit
- ++ Wiederverwendbarkeit

$D_1$  = Menge aller 7stelligen Zahlen

$D_2$  = Menge aller höchstens 20stelligen Zeichenketten

$D_1 \times D_2 = \{(0 \dots 0, A), (0 \dots 0, Aa), \dots, (9999999, 2222 \dots 2)\}$

$R$  = Die Menge der Studis des FBI

$R \subseteq D_1 \times D_2$

=  $\{(1037811, \text{Meier}), \dots\}$