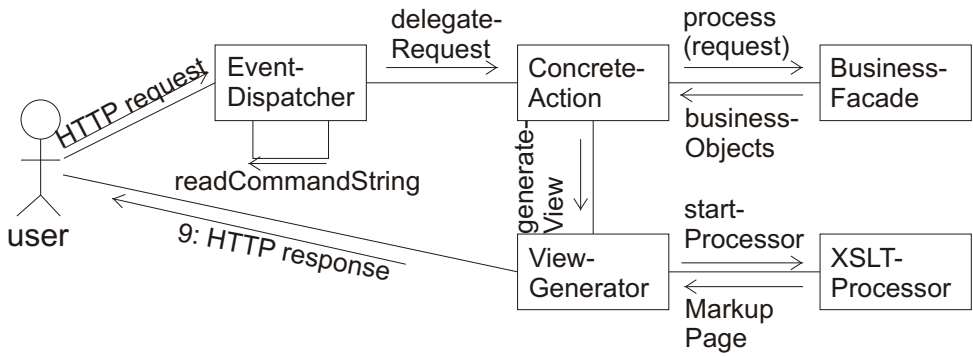
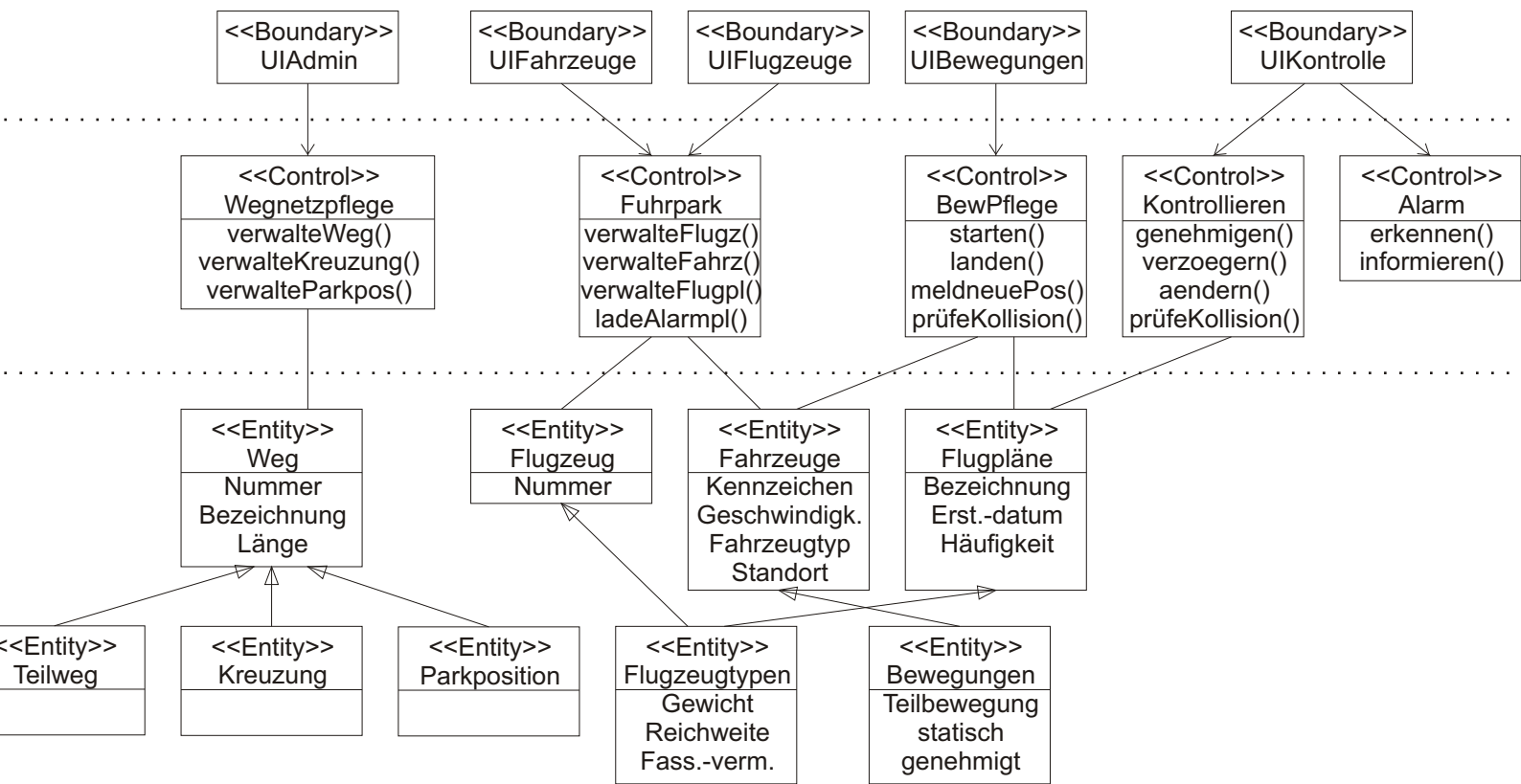


### Aufgabe 5: Sequenz-/ Kollaborationsdiagramm



### Aufgabe 6: Analyse des Flughafen-Kontrollsystems



b) Erstellen Sie für die beiden folgenden Use Cases ein Kommunikations- und Sequenzdiagramm. Erweitern Sie das gegebene Klassendiagramm entsprechend.

Bemerkungen:

- Achten Sie auf einen korrekten Informationsfluss, d.h. es muss sichergestellt sein, daß den aufgerufenen Methoden alle benötigten Informationen zur Verfügung stehen.

