

## Aufgabe 14: Interaktionsformen

Skizzieren Sie bitte für jede der folgenden Interaktionsformen einen Anwendungsfall, für den die jeweilige Interaktionsform besonders gut geeignet ist:

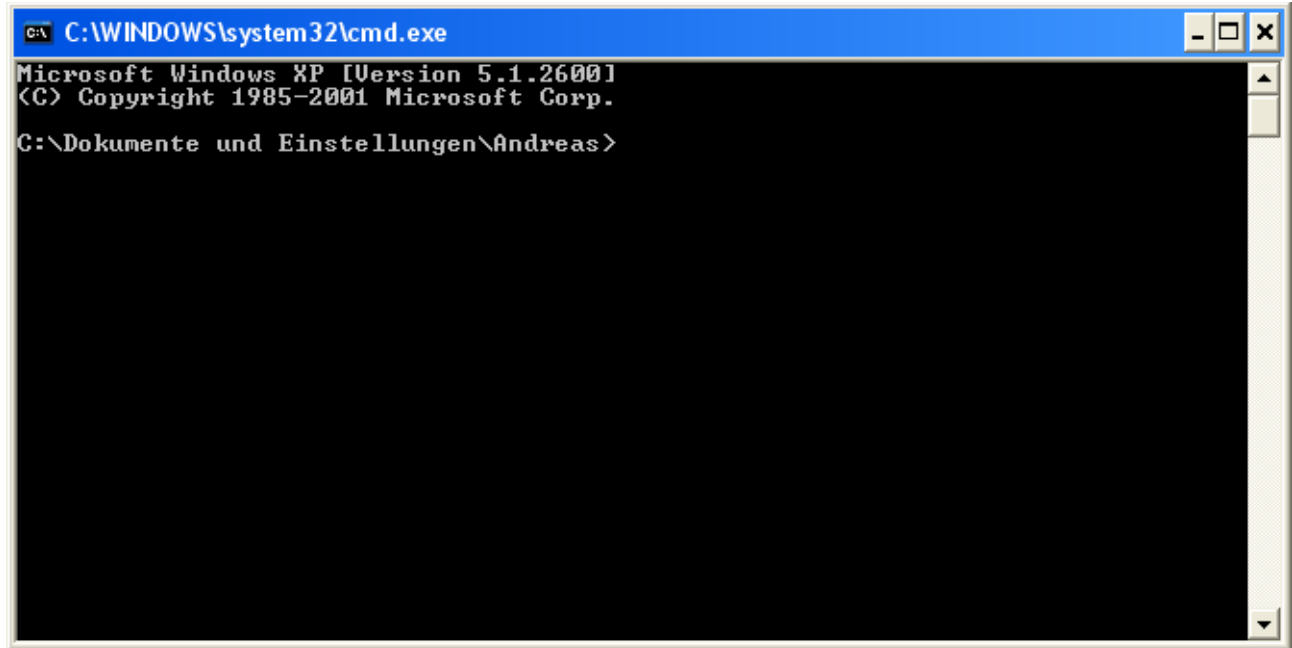
(a) Symbole

Schaltflächenbeschriftung (Speichern, Rechtschreibkorrektur, Rückgängig, ...)



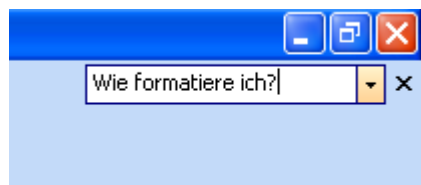
(b) Formale Sprachen

Shellbefehle



(c) Natürliche Sprache (Eingabe über Tastatur)

Hilfesysteme



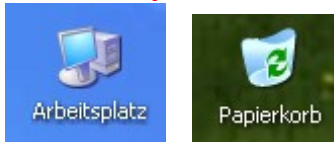
(d) Anwendungsspezifisch beschriftete Funktionstasten

Bankautomat



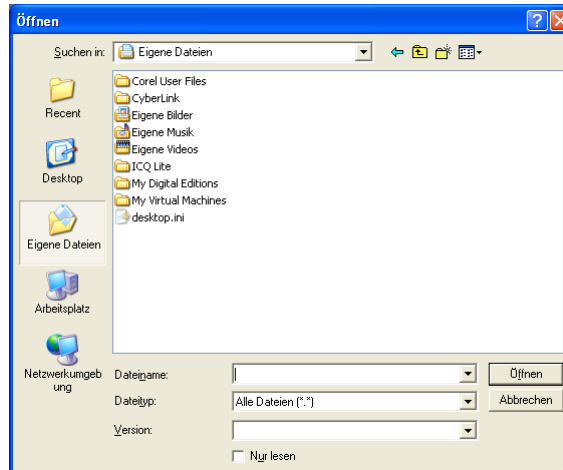
(e) Metaphorische Dialoge

„Nachgestellte“ Objekte auf dem Computerdesktop



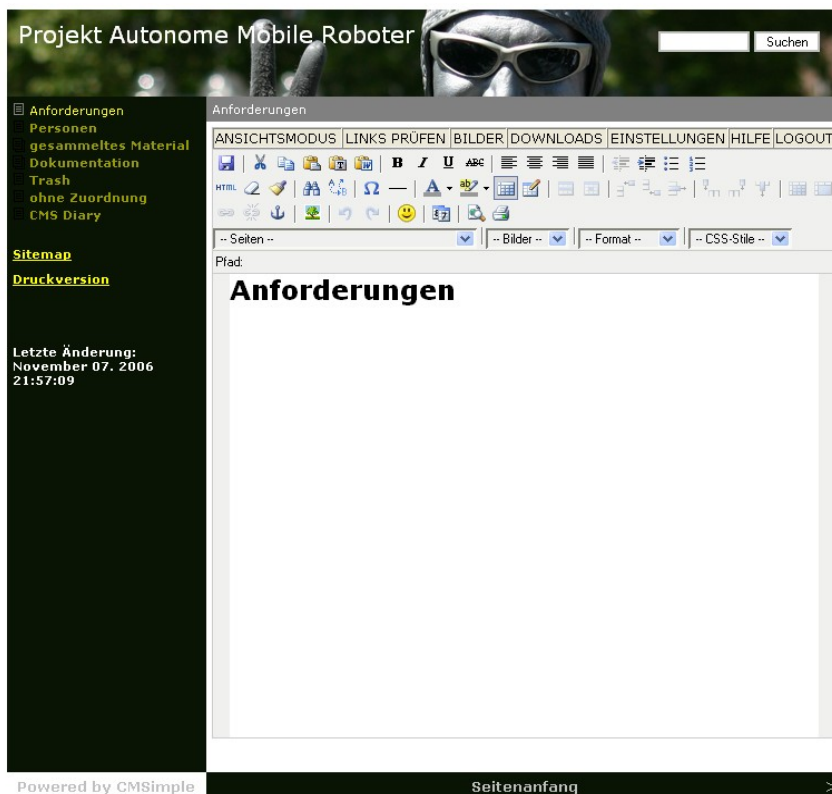
(f) Formulare

Fenster zum Öffnen von Dateien



(g) Direkte Manipulation

Editierfenster im Content-Management-System



## Aufgabe 15: Barrierefreies Internet

Barrierefreies Internet bezeichnet Internet-Angebote, die von allen unabhängig von ihren körperlichen und/oder technischen Möglichkeiten uneingeschränkt genutzt werden können. Dies schließt sowohl Menschen mit und ohne Behinderungen, als auch Benutzer mit technischen (z.B. Textbrowser) oder altersbedingten Einschränkungen (z.B. Sehschwächen).

(a) Listen Sie im Internet verwendete Techniken auf, die Barrieren darstellen können, z.B. Text, der in Bildern enthalten ist, bleibt für Blinde unzugänglich, da er sich nicht in Braille-Schrift übersetzen lässt.

- Verwendung von kontrastarmen Farbkombinationen (z.B. gelbe Schrift auf weißem Grund)
- eingebettete Flash-Animationen
- Einbettung von Objekten mitten im Text
- Frames
- Laufschriften
- Unübersichtlichkeit und „Nicht-Logik“
- einfacher Zugang zu weiterem Material (leicht erreichbare Links)

(b) Untersuchen Sie bitte den Internet-Auftritt der Fachhochschule Hannover hinsichtlich der Barrierefreiheit.

Alte Homepage:

- Links, die nur über Buttons mit „Bildtext“ erreichbar sind
- Der Name „Fachhochschule Hannover“ taucht nur in einer Grafik auf, nicht als Text
- die Texte zu den offerierten Beiträgen sind nur über einen kleinen Button, der sich nicht skalieren lässt, erreichbar
- Sprache nur für die Profilbeschreibung der Fachhochschule umstellbar, der Button „Language“ lässt auf mehr schließen
- generell nur sehr kleine Fotos

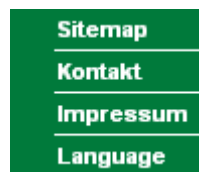


## Neue Homepage:

- vergrößerte Schrift führt zu Unlesbarkeit



- irreführende Menüpunkte



“Language” übersetzt nicht den Inhalt, sondern liefert eine Auswahl der Profilbeschreibung der Fachhochschule Hannover in verschiedenen Sprachen